

Classe de Première : choisir la SPÉCIALITÉ Humanités, littérature et philosophie (HLP)

Quels objectifs ?

- plaisir d'apprendre à penser par soi-même,
- réfléchir sur de grandes questions, développer sa capacité d'analyse et son esprit critique face au monde qui nous entoure
- développer une culture personnelle nécessaire pour entrer dans de nombreuses écoles
- développer ses compétences orales et écrites, de lecture, d'analyse et d'interprétation

-enseignement assuré par les professeurs, l'un en littérature, l'autre en philosophie

-en 1^{ère} 2 x 2h, en terminale 2 x 3h

-L'un des intérêts du double enseignement est de varier les points de vue 😊

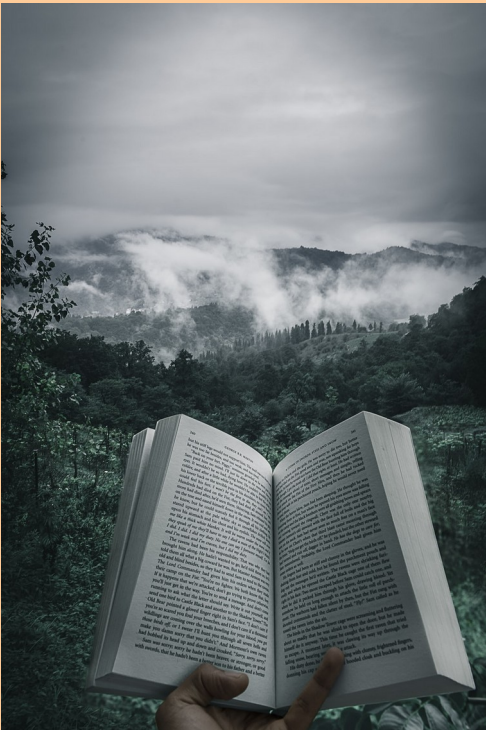
En cours :

différentes ressources : textes, films, théâtre, décryptage d'images, rencontre...

pratiques variées : cours classique mais aussi débat, exposé, travail de groupe, sortie culturelle...

Les compétences développées en HLP :

- Réfléchir aux problèmes contemporains avec une vision pluridisciplinaire, littéraire et philosophique bien sûr, mais également des références à des domaines variés : justice, les arts, histoire, géographie, pédagogie, psychologie, sciences selon les thématiques étudiées.
- Développer une solide culture qui sera valorisée dans de nombreux domaines
- Développer ses qualités rédactionnelles et stylistiques pour soutenir son point de vue personnel et s'insérer dans le monde professionnel
- Développer ses compétences à l'oral en vue du Grand oral
- Valoriser des compétences transversales que l'élève pourra mobiliser quelque soit son parcours



Au programme de première, deux thématiques, une par semestre :

1^{er} semestre :

Les pouvoirs de la parole

Période de référence :

De l'Antiquité à l'Âge classique

- L'art de la parole
- L'autorité de la parole
- Les séductions de la parole

2^e semestre :

Les représentations du monde

Période de référence :

Renaissance, Âge classique, Lumières

- Découverte du monde et pluralité des cultures
- Décrire, figurer, imaginer
- L'homme et l'animal

Au programme de terminale, deux thématiques, une par semestre :

1^{er} semestre :

La recherche de soi

Période de référence :

Du romantisme au XX^e siècle

- Éducation, transmission et émancipation
- Les expressions de la sensibilité
- Les métamorphoses du moi

2^e semestre :

L'Humanité en question

Période de référence :

Période contemporaine (XX^e-XXI^e s)

- Création, continuités et ruptures
- Histoire et violence
- L'humain et ses limites

Épreuve si la spécialité est abandonnée en fin de Première : durée 2h

Une question d'interprétation + une question de réflexion, sujet à partir d'un texte (selon les sujets, orientation philosophique ou littéraire pour la première partie, et inversement pour la 2nde partie).

Épreuve finale si la spécialité est conservée en Terminale : durée 4h

(comme la plupart des épreuves de spécialité -quelques variantes 3h30 + oral ou pratique par ex en SVT, en arts...):

Une question d'interprétation + une question de réflexion, sujet à partir d'un texte (selon les sujets, orientation philosophique ou littéraire pour la première partie, et inversement pour la 2nde partie).

En 1^{ère}, les élèves pourront constater que Français et Humanités ne sont pas redondants : les deux se complètent, enrichis par la Philosophie, mais ne se répètent pas. Choisir Humanités, c'est conforter sa préparation à l'épreuve anticipée de Français 1^{ère}, sans doubler les contenus.

C'est le même principe en terminale : Philosophie et Humanités se complètent, enrichis par la Littérature, mais restent deux matières différentes. L'éclairage de la littérature ne peut, dans le cadre de ce co-enseignement, qu'être favorable à l'épreuve de Philosophie du tronc commun.

Grand oral en terminale :

Le candidat présente au jury deux questions préparées qui portent sur ses deux spécialités, soit prises isolément, soit abordées de manière transversale. Le jury choisit une de ces deux questions. Le candidat a ensuite 20 minutes de préparation pour mettre en ordre ses idées et créer s'il le souhaite un support (qui ne sera pas évalué) à donner au jury. L'exposé se déroule sans note et debout.

Pendant 5 minutes, le candidat présente la question choisie et y répond. Le jury évalue son argumentation et ses qualités de présentation.

Ensuite, pendant 10 minutes, le jury échange avec le candidat et évalue ses qualités d'écoute et ses compétences argumentatives. Ce temps d'échange permet à l'élève de mettre en valeur ses connaissances, liées au programme des spécialités suivies en classe de première et terminale.

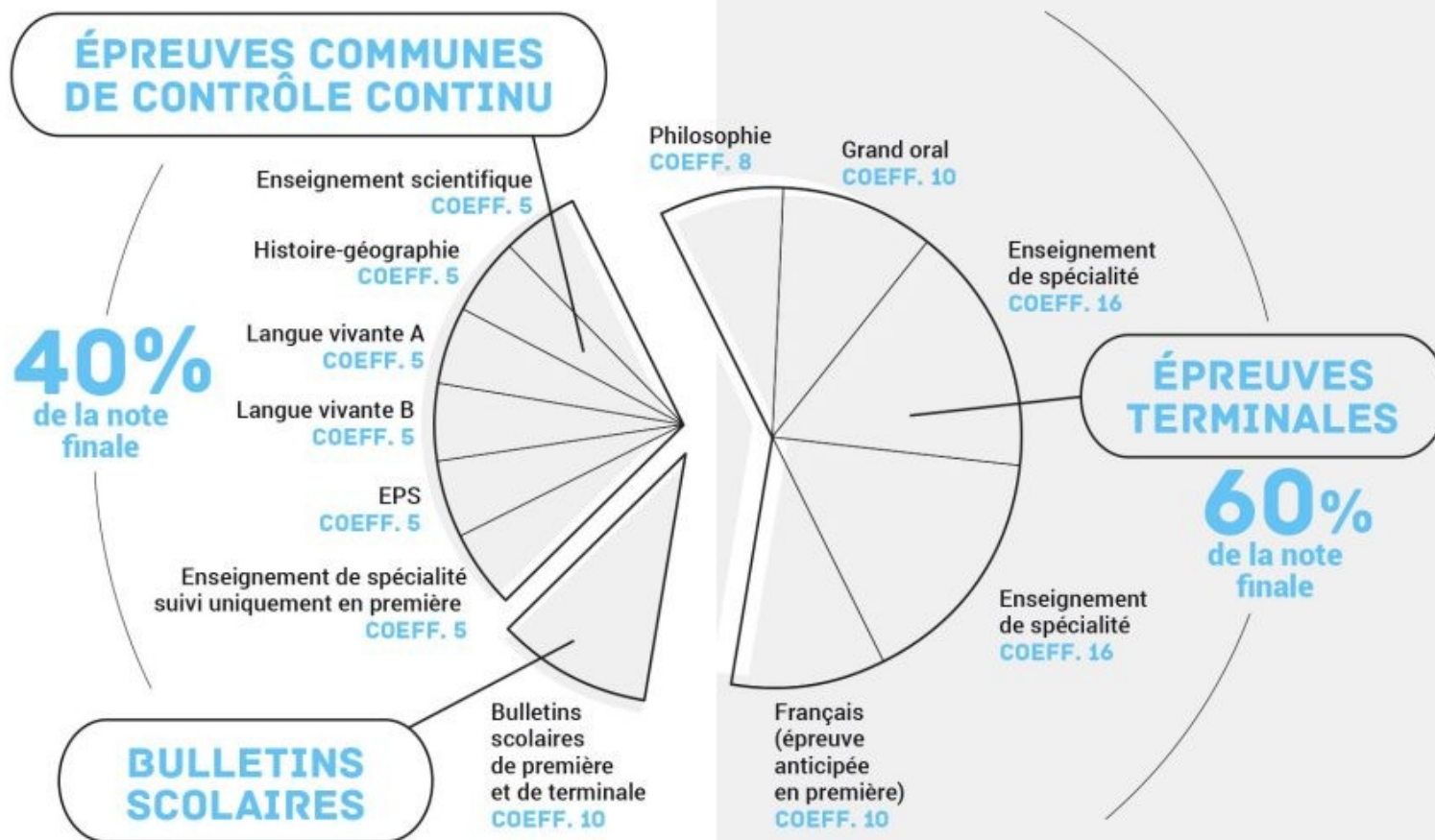
Les 5 dernières minutes d'échanges avec le jury portent sur le projet d'orientation du candidat. Le candidat montre que la question traitée a participé à la maturation de son projet de poursuite d'études, et même pour son projet professionnel.

Le jury va porter son attention sur la solidité des connaissances, la capacité à argumenter et à relier les savoirs, l'expression et la clarté du propos, l'engagement dans la parole, la force de conviction et la manière d'exprimer une réflexion personnelle, ainsi qu'aux motivations du candidat.

A noter que les thèmes de HLP de 1^{ère} et de terminale se prêtent particulièrement bien à des travaux interdisciplinaires avec les autres spécialités : à prendre en compte dans votre choix définitif de spécialité, pour avoir des sujets qui vous touchent en Grand oral !

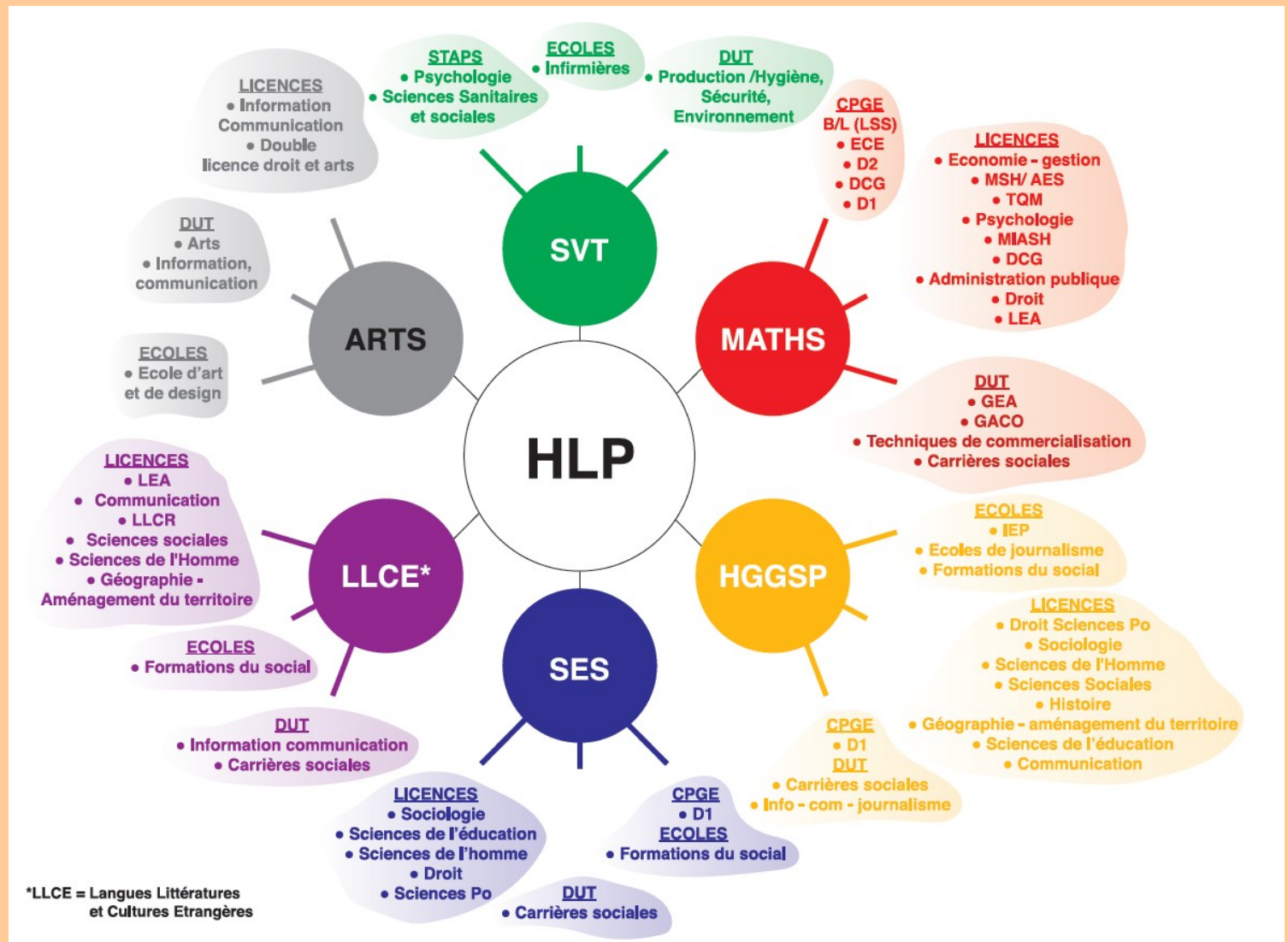
Ce grand oral a un coefficient important, il peut être judicieusement préparé dès l'année de première avec notamment le 1^{er} thème : les pouvoirs de la parole. Nous nous attachons dans un premier temps à faire étudier de grands discours à nos élèves. Ensuite, les élèves présentent des exposés oraux et participent à des débats. Ils développent enfin un discours argumenté de 5 à 10 minutes en fin de semestre.

LES ÉPREUVES DU NOUVEAU BACCALAURÉAT GÉNÉRAL



Quelles poursuites d'études ?

- les filières universitaires :
 - psychologie
 - lettres
 - philosophie
 - droit
 - langues
 - histoire
 - sciences économiques et sociales,
 - sciences politiques...
- métiers des arts et de la culture
- les métiers de la communication
- études de journalisme
- les domaines de la santé et du paramédical
- l'enseignement
- les écoles de commerce
- management
- ressources humaines
- métiers de l'audiovisuel
- domaines politiques
- tourisme...



Document indicatif : renseignez-vous pour les attendus de vos filières, et pour les mises à jour.

A noter :

- pour bon nombre d'écoles du supérieur, Humanités va être un critère de sélection pour des dossiers similaires.
- De plus en plus, dans le monde de l'entreprise centré jusqu'alors sur des compétences technico-pratiques, la sensibilité « humaniste » est valorisée
- la création de filières récentes et spécifiques, par exemple, à la Sorbonne, parcours « Médecine- Humanités »

Pourquoi choisir la spécialité Humanités ?

- Son programme prépare dès la classe de première l'épreuve universelle de philosophie qui aura lieu à la fin de la terminale.
- Les élèves bénéficient d'un accompagnement par deux professeurs.
- Elle permet d'acquérir des connaissances précieuses pour la majorité des études post-bac
Les **prépas scientifiques** contiennent une épreuve de littérature/philosophie.
Les **écoles de commerce** accordent une place primordiale à la qualité de l'expression écrite et orale.
Elle développe les capacités d'analyse requises dans une majorité de **licences** (droit, littérature, philosophie, histoire...)
Tous les **BTS** préparent à une épreuve de culture générale.
- Enfin, de nombreuses écoles du supérieur se servent des épreuves littéraires comme critère de sélection pour distinguer des dossiers similaires.
- Et surtout pour prendre plaisir à cultiver son esprit critique et affiner son jugement par la rencontre d'œuvres passionnantes et intemporelles.